

RÉPERTOIRE DES PARCS ET ESPACES VERTS DE LA RÉGION
POUR JOUER DEHORS
EN **FAMILLE**





*Pour le plaisir de bouger
et de bien manger*

Dépôt légal - Bibliothèque et Archives nationales du Québec, 2012

Dépôt légal - Bibliothèque et Archives Canada, 2012

ISBN 978-2-9812102-2-7



RÉPERTOIRE DES PARCS ET ESPACES VERTS DE LA RÉGION
POUR JOUER DEHORS
EN **FAMILLE**

TABLE DES MATIÈRES

Mot du préfet de la MRC de Pierre-De Saurel	2
Mot du président du Comité régional de la Famille	2
Carte de la région de la MRC de Pierre-De Saurel	3
Parcs, espaces verts et installations sur le territoire	
Massueville et Saint-Aimé	5
Sainte-Anne-de-Sorel	6
Saint-David	7
Saint-Gérard-Majella	8
Saint-Joseph-de-Sorel	9
Saint-Ours	10
Saint-Robert	11
Saint-Roch-de-Richelieu	12
Sainte-Victoire-de-Sorel	13
Sorel-Tracy	14
Yamaska	19
Crédits et remerciements	20



MOT DU PRÉFET DE LA MRC DE PIERRE-DE SAUREL, MONSIEUR GILLES SALVAS

Depuis quelques années, la MRC de Pierre-De Saurel s'engage à améliorer la qualité de vie des familles vivant sur son territoire. Ces actions s'inscrivent au cœur de la démarche d'écocollectivité initiée depuis quelques années par la MRC.

À titre de préfet, et au nom des conseillers régionaux, je suis heureux de souligner la publication de cet inventaire des parcs et des espaces verts se trouvant sur le territoire de la MRC. Ce document se veut un outil fort utile pour les familles qui veulent découvrir des endroits où elles pourront s'amuser et se détendre. Le territoire compte de nombreux emplacements uniques où l'on peut constater l'omniprésence de la nature et de l'eau. Je souhaite voir les familles, mais aussi les personnes de tous âges s'approprier ces milieux de vie qui leur sont spécialement destinés!



MOT DU PRÉSIDENT DU COMITÉ RÉGIONAL DE LA FAMILLE, MONSIEUR OLVAR GRAVEL

En tant que président du Comité régional de la famille, j'ai le mandat d'assurer la mise en œuvre du plan d'action qui découle de la Politique familiale régionale lancée en février 2011. En ce sens, la réalisation de cet inventaire des parcs et des espaces verts constitue un de ces engagements concrets qui, nous sommes persuadés, encouragera nos familles à mieux vivre notre région.

Je suis fier du travail accompli par le comité et je suis persuadé que cet outil deviendra un incontournable pour les familles de la région. Parents et enfants pourront ainsi découvrir la richesse de la nature de notre territoire et, surtout, passer ensemble des moments précieux en famille!

LA MRC DE PIERRE-DE SAUREL regorge de lieux en plein air où il fait bon vivre et jouer en famille. Le présent inventaire a pour objectif de vous faire découvrir ces lieux et les municipalités qui les entourent. Lors de l'élaboration du plan d'action de la politique familiale, la création d'un répertoire contenant les nombreux parcs et espaces verts de notre région était un incontournable. Profitez de ce guide pour explorer notre région et les douze municipalités qui la composent.

Permettez-vous de découvrir de nouveaux lieux et surtout, amusez-vous à bouger et à jouer dehors en famille!



QUÉBEC

MONTREAL

- SAINT-AIMÉ & MASSUEVILLE
- SAINTE-ANNE-DE-SOREL
- SAINT-DAVID
- SAINT-GÉRARD-MAJELLA
- SAINT-JOSEPH-DE-SOREL
- SAINT-OURS
- SAINT-ROBERT
- SAINT-ROCH-DE-RICHELIEU
- SAINTE-VICTOIRE-DE-SOREL
- SOREL-TRACY
- YAMASKA

Certains règlements municipaux s'appliquent dans les parcs et les espaces verts du territoire. Ces règlements concernent les heures d'ouverture, la gestion des déchets ou encore le droit d'accès aux animaux domestiques. Nous vous invitons à respecter ces règlements afin que tous puissent profiter de ces lieux.

SAINT-AIMÉ & MASSUEVILLE

PARC DU CARRÉ ROYAL

Situé entre les rues Royale, Durocher, De l'église et Cartier (Massueville)

- > Halle
- Accès à la nature

PARC-ÉCOLE CHRIST-ROI

Situé au coin des rues Bonsecours et Napoléon (Massueville)

- > Aire de jeux pour enfants

TERRAIN DES LOISIRS

Situé sur la rue Bonsecours, derrière l'école Christ-Roi et la Caisse Desjardins (Massueville)

- > Terrain de baseball
- Terrain de volleyball de plage
- Terrain de soccer
- Patinoire (hiver)
- Place à Pic : Kiosque et foyer
- Terrain de basketball

MUNICIPALITÉ DE MASSUEVILLE

881, rue Royale
Massueville (Québec) J0G 1K0

Téléphone : (450) 788-2957
Courriel : massueville@bas-richelieu.net
www.massueville.net

MUNICIPALITÉ DE SAINT-AIMÉ

285, rue Bonsecours C.P. 240
Massueville (Québec) J0G 1K0

Téléphone : (450) 788-2737
Courriel : staim@bas-richelieu.net
www.saintaime.qc.ca



SAINTE-ANNE-DE-SOREL

MUNICIPALITÉ DE SAINTE-ANNE-DE-SOREL
1685, chemin du Chenal-du-Moine
Sainte-Anne-de-Sorel (Québec) J3P 5N3

Téléphone : (450) 742-1616
Courriel : info@sainteannedesorel.ca
www.sainteannedesorel.ca



PARC DES JEUX D'EAU

1685, chemin du Chenal-du-Moine

- > Aire de jeux pour enfants
- Aire de pique-nique
- Deux rampes de mise à l'eau
- Terrain de volleyball

PARC HENRI-LETENDRE

À l'angle des rues du Quai et de la Rive

- > Rampe de mise à l'eau
- Aire de pique-nique

CENTRE DES LOISIRS GERMAINE-GUÉVREMONT MAISON DES JEUNES LE PHARE INC.

748, chemin du Chenal-du-Moine

- > Terrains de baseball et de soccer
- Patinoire (hiver)
- Glissade (hiver)

PARC-ÉCOLE SAINTE-ANNE-LES-ÎLES

581, chemin du Chenal-du-Moine

- > Modules de jeux pour enfants
- Abreuvoir

TENNIS HONORIUS-COURNOYER

1686, chemin du Chenal-du-Moine

- > Terrain de tennis (résidents seulement, dé disponible à l'hôtel de ville, dépôt exigé)

PARC CONSTANT-PLANTE

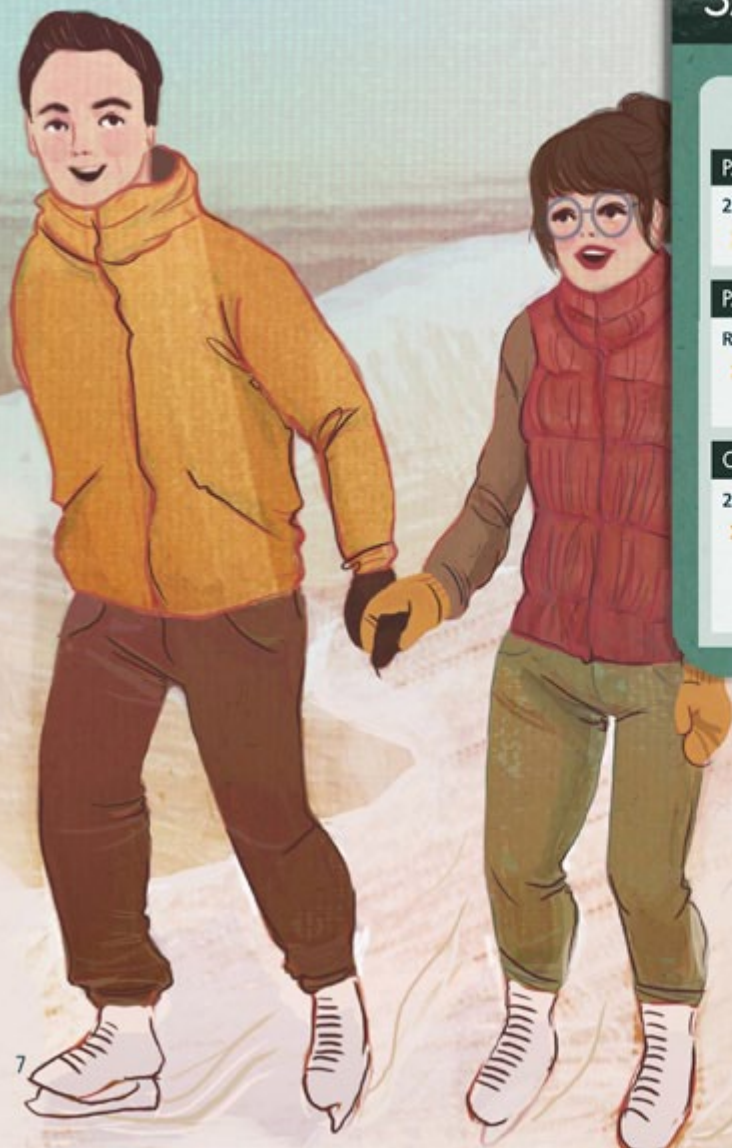
1665, chemin du Chenal-du-Moine

- > Espace vert
- Table de pique-nique et bancs de parc

SOCIÉTÉ D'AMÉNAGEMENT DE LA BAIE LAVALLIÈRE

3742, chemin du Chenal-du-Moine

- > Maison du Marais
- Sentier pédestre
- Excursions diverses
- * Accès payant pour certaines activités.



SAINT-DAVID

PARC-ÉCOLE MONSEIGNEUR-BRUNAULT

25, rue de la Rivière-David

- > Aire de jeux pour enfants

PARC JONATHAN-WÛRTULE

Rue de la Rivière-David

- > Espace vert
- Bancs de parc

CENTRE RÉCRÉATIF DE SAINT-DAVID

25, rue Théroux

- > Aréna
- Terrain de baseball
- Terrain de soccer
- Restaurant

MUNICIPALITÉ DE SAINT-DAVID

16, rue Saint-Charles
Saint-David (Québec) J0G 1L0

Téléphone : (450) 789-2288
Courriel : stdavid@bas-richelieu.net
www.stdavid.qc.ca

SAINT-GÉRARD-MAJELLA

PARC LES JEUNES MAJELLOIS

444, rang St-Antoine (sur le terrain de la fabrique)

- > Aire de jeux pour enfants (0-12 ans)
 - Balançoires
 - Tables de pique-nique
 - Pergola
 - Parc de planche à roulettes
 - Abreuvoir (été 2012)
 - Jeux de plage (été 2012)
 - Terrain de badminton
 - Terrain de volleyball

MUNICIPALITÉ DE SAINT-GÉRARD-MAJELLA
435, rang Saint-Antoine
Saint-Gérard-Majella (Québec) J0G 1X1
Téléphone : (450) 789-5777
Courriel: info@munistgerardmajella.com
www.saintgerardmajella.ca



SAINT-JOSEPH-DE-SOREL

VILLE DE SAINT-JOSEPH-DE-SOREL
700, rue Montcalm
Saint-Joseph-de-Sorel (Québec) J3R 1C9

Téléphone : (450) 742-3744
Courriel : ville@vsjs.ca
www.vsjs.ca



PARC DE LA POINTE-AUX-PINS

Accès par la rue Mc Carthy, puis par la rue du Fleuve (situé sur le bord du fleuve)

- > Tables de pique-nique munies d'abris, bancs de parc
- Barbecues
- Aire de jeux pour enfants
- Jeux de fer
- Rampe de mise à l'eau

PISCINE MUNICIPALE DE SAINT-JOSEPH-DE-SOREL (EXTÉRIEURE)

115, rue St-Joseph

- > Piscine
- Jeux d'eau

PARC L'ILMÉNITE

Accès par la rue Pie X

- > Aire de jeux pour enfants

PARC CHARLEMAGNE-PÉLOQUIN

Accès par la rue St-Pierre, derrière la garderie

- > Aire de repos avec bancs de parc
- Aire de jeux pour les tout-petits

CENTRE RÉCRÉATIF AUSSANT

105, rue St-Joseph

- > Aréna

TERRAINS DE TENNIS

Accès par la rue St-Joseph, près du Centre récréatif Aussant

- > Deux terrains de tennis (résidents et détenteurs de la carte du citoyen seulement, clé disponible à l'hôtel de ville, dépôt exigé)

ÉCOLE PRIMAIRE MARTEL

1055, rue St-Pierre

- > Terrain de soccer Patrick-Parenteau
- Patinoire avec bandes (hiver)

SAINT-OURS

VILLE DE SAINT-OURS
2540, rue de l'Immaculée-Conception
Saint-Ours (Québec) J0G 1P0

Téléphone : (450) 785-2203
Courriel: villestours@pierredesaurel.com
www.ville.saintours.qc.ca



CENTRE DES LOISIRS RICHARD-GOSSELIN

96, rue Curé-Beauregard

- > Parc pour enfants (5 à 12 ans)
- > Terrain de baseball
- > Panier de basketball
- > Terrain de pétanque
- > Patinoire (hiver)
- > Salon des ados

Entre le Centre des loisirs Richard-Gosselin et la rue Richelieu

- > Terrain de volleyball de plage
- > Balançoires

ÉCOLE PRIMAIRE PIERRE-DE-SAINT-OURS

2537, rue de l'Immaculée-Conception

- > Parc pour les enfants (5 à 12 ans)
- > Terrain de soccer
- > Balançoires
- > Terrain de tennis (résidents seulement, clé disponible à l'hôtel de ville, dépôt exigé)

HÔTEL DE VILLE

2540, rue de l'Immaculée-Conception (en bordure de la rivière Richelieu)

- > Espaces verts avec table de pique-nique et bancs de parc

PARC JACQUES-DORION

Rue Marchesseault, près de la rivière Richelieu

- > Bancs de parc et tables de pique-nique

CENTRE PAROISSIAL LÉO-CLOUTIER

2636, rue de l'Immaculée-Conception

- > Espace vert avec bancs de parc

LIEU HISTORIQUE DU CANAL DE SAINT-OURS

2940, chemin des Patriotes (écluses de Saint-Ours)

- > Espace vert
- > Tables de pique-nique et bancs de parc

*Accès payant selon l'horaire



SAINT-ROBERT

PARC J.A. -FILLION

363, rue Principale

- > Chalet des loisirs
- Patinoire (asphaltée pour la saison douce)
- Terrain de baseball
- Terrain de soccer
- Jeux pour enfants

PARC A. -PELLETIER

650, chemin St-Robert

- > Aire de repos

PARC-ÉCOLE MONSEIGNEUR-PRINCE

644, chemin St-Robert

- > Modules de jeux pour enfants
- Barre pour ballon rotatif
- Terrain de basketball

MUNICIPALITÉ DE SAINT-ROBERT
650, chemin Saint-Robert, C.P. 150
Saint-Robert (Québec) J0G 1S0

Téléphone : (450) 782-2844
Courriel: strobert@pierredesaurel.com
www.saintrobert.qc.ca

SAINT-ROCH-DE-RICHELIEU

MUNICIPALITÉ DE SAINT-ROCH-DE-RICHELIEU
1111, rue du Parc
Saint-Roch-de-Richelieu (Québec) J0L 2M0
Téléphone : (450) 785-2755
Courriel: stroch@pierredesaurel.com
www.saintrochderichelieu.qc.ca

PARC RAYMOND-PERRON

635, rue Lambert

- > Modules de jeux pour enfants (18 mois à 5 ans)
- Terrain de baseball
- Terrain de volleyball
- Parc de planche à roulettes
- Abri avec table de pique-nique
- Balançoires
- Bancs de parc
- Patinoire (hiver)
- Glissade (hiver)

PARC DES PATRIOTES

Coin rue St-Jean-Baptiste et rue Principale

- > Bancs de parc
- Rampe de mise à l'eau

PARC DU DOMAINE DU CHÊNE BLANC

Entre les rues du Chêne Blanc et Leclerc

- > À aménager

PARC PASSE MIGRATOIRE VIANNEY-LEGENDRE

Écluses de Saint-Ours (côté Saint-Roch-de-Richelieu)

- > Aire de pique-nique
- Passé migratoire
- Bancs de parc et tables de pique-nique

PARC-ÉCOLE SAINT-ROCH

890, rue St-Pierre

- > Module de jeux
- Balançoires



SAINTE-VICTOIRE-DE-SOREL

PARC PIERRE-ARPIN

19, montée Ste-Victoire

- > Chalet des loisirs
- Patinoire asphaltée et éclairée
- Sentier de ski de fond
- Module de jeux pour enfants
- Terrains de volleyball
- Terrains de soccer (ligne en gazon synthétique)
- Tables de pique-nique

PARC ARMAND-PÉLOQUIN

347, montée Ste-Victoire

- > Modules de jeux pour enfants
- Centre récréatif (gymnase et deux salles de classe)
- Chalet des loisirs Jean-Morin
- Terrain de baseball éclairé
- Patinoire asphaltée et éclairée

PARC J.A-PAPILLON


À l'intersection de la montée Ste-Victoire et du chemin Ste-Victoire

- > Aire de repos

PARC DE LA RUE SYLVIO-DUFAULT

48, rue Sylvio-Dufault

- > *En construction, été 2012*
- Modules de jeux
- Balançoires
- Tables de pique-nique et bancs de parc



MUNICIPALITÉ DE SAINTE-VICTOIRE-DE-SOREL
517, chemin Ste-Victoire
Sainte-Victoire-de-Sorel (Québec) JOG 1T0

Téléphone : (450) 782-3111
www.saintevictoiredesorel.qc.ca



VILLE DE SOREL-TRACY
71, rue Charlotte, C. P. 368
Sorel-Tracy (Québec) J3P 7K1

Téléphone : (450) 780-5600
Courriel: info@ville.sorel-tracy.qc.ca
www.ville.sorel-tracy.qc.ca

SOREL-TRACY

CARRÉ ROYAL

Secteur Sorel

Centre-ville : entre les rues du Roi, George, du Prince et Charlotte

- > Aire de repos avec bancs de parc
- Patinoire sans bandes (hiver)
- Chalet de service avec toilettes

MAISON DES JEUNES L'AIR-DU-TEMPS (PARC)

Secteur Tracy

3500, chemin St-Roch, sur le terrain de la Maison des jeunes l'Air-du-Temps.

- > Parc de planche à roulettes
- Panier de basketball
- Patinoire avec bandes (hiver)
- Chalet de service

MAISON DES JEUNES « LA PLACE » (PARC)

Secteur Sorel

95, chemin des Patriotes, derrière la Maison des jeunes « La Place »

- > Planchodrome
- Terrain de basketball

PARC ANDRÉ-OSSANT

Secteur Tracy (Terres d'en haut)

Angle des rues André-Jean et Martine

- > Aire de jeux pour enfants
- Rond de glace (hiver)

SOREL-TRACY (SUITE)

PARC AVIGNON

Secteur Sorel

Rue Avignon, accès par le boul. Fiset, en prenant la rue Capcour

- > Aire de jeux pour enfants

PARC BARABÉ

Secteur Sorel

Rue Barabé, près du boul. Fiset, entre les rues Jacob et Crébassa

- > Espace vert

PARC BIBEAU

Secteur Sorel

560, rue des Chênes (entre les rues des Merisiers et des Frênes)

- > Aire de jeux pour enfants
- Terrain de basketball
- Patinoire avec bandes (hiver)
- Chalet de service (hiver)

PARC BORD-DE-L'EAU

Secteur Sorel

Angle des rues Guilbault et Bord-de-l'eau (accès par le chemin des Patriotes)

- > Espace vert
- Banc de parc

PARC CHALIFOUX

Secteur Sorel

Angle des rues Parenteau et Ledoux (accès par le boul. Poliquin)

- > Aire de jeux pour enfants
- Terrain de soccer à 7 et à 11
- Patinoire avec bandes (hiver)
- Chalet de service (hiver)

PARC D'ARGENSON

Secteur Tracy

Au bout de la rue d'Argenson, en bordure de la cour arrière du Cégep de Sorel-Tracy

- > Espace vert

PARC DE BOURBON

Secteur Tracy

Situé sur la rue de Bourbon, accès par la rue des Muguets

- > Aire de jeux pour enfants

PARC DE GRANDPRÉ

Secteur Tracy

Rue De Grandpré, accès par le boul. de Tracy

- > Aire de jeux pour enfants

PARC DE LA TERRASSE-DUVERNAY

Secteur Tracy

Rue Terrasse-Duvernay, accès par le chemin St-Roch, entre les boul. St-Louis et des Érables

- > Aire de jeux pour enfants
- Rond de glace (hiver)



PARC DES BATEAUX BLANCS

Secteur Tracy

Accès par la rue du Souvenir, sous le pont Turcotte, aux abords de la rivière Richelieu

- > Espace vert avec bancs de parc et tables de pique-nique

PARC DES BOULEAUX

Secteur Tracy

Angle des rues Labrie et du Brézé, à l'arrière du boul. des Érables, à la hauteur du boul. des Étudiants

- > Aire de jeux pour enfants

PARC DES ROITELETS

Secteur Tracy

Angle des rues des Roitelets et des Muguets, accès par le boul. de Tracy

- > Aire de jeux pour enfants

PARC DES TREMBLES

Secteur Sorel

9, place des Trembles, accès par le boul. Couillard-Després (boul. Gagné)

- > Aire de jeux pour enfants
- Patinoire avec bandes (hiver)
- Chalet de service (hiver)
- Terrain de balle (6 à 12 ans)

PARC DORIMÈNE-DESJARDINS (ANCIENNEMENT PARC SOLEIL)

Secteur Tracy

5350, rue des Soleils, accès par le chemin St-Roch

- > Aire de jeux pour enfants
- Terrains de soccer à 7 et à 11
- Terrains de micro-soccer
- Terrain de baseball
- Chalet de service avec tables de pique-nique
- Descente de bateaux Antaya

PARC DU BOULEVARD DE TRACY

Secteur Tracy

3025, boul. de Tracy, face au Cégep de Sorel-Tracy

- > Terrain de soccer à 11

PARC DU MARINIER

Secteur Sorel

Au bout de la rue du Marinier, en bordure de la rivière Richelieu

- > Rampe de mise à l'eau

PARC DU MARQUIS

Secteur Tracy

Rue du Marquis, accès par la rue Maisonneuve

- > Bancs de parc et tables de pique-nique
- Espace vert

PARC DU VOILIER

Secteur Sorel

Rue le Marinier, accès par le chemin des Patriotes, peu après le pont Sorel-Tracy en direction de Saint-Ours

- > Aire de jeux pour enfants

PARC-ÉCOLE AU PETIT BOIS

Secteur Sorel

1060, rue des Grands-Bois, accès par le boul. Gagné et la rue des Sables

- > Aire de jeux pour enfants

PARC-ÉCOLE BERNARD-GARIÉPY

Secteur Tracy

2800, boul. des Érables

- > Terrains de tennis
- Terrains de volleyball
- Chalet de service

PARC-ÉCOLE LAPLUME

Secteur Tracy

2555, rue Cardin

- > Patinoire avec bandes (hiver)
- Chalet de service



PARC HERVÉ-LARIVIÈRE

Secteur Sorel

75, rue Lambert, accès par la rue Tétreau

- > Aire de jeux pour enfants
- Patinoire avec bandes (hiver)
- Chalet de service (hiver)

PARC JEAN-MARIE-MARCOTTE

Secteur Tracy

1245, rue Bonin, accès par la route Marie-Victorin, près de Rio Tinto Fer et Titane

- > Aire de jeux pour enfants
- Paniers de basketball
- Patinoire avec bandes (hiver)
- Chalet de service (hiver)

PARC LAFLÈCHE

Secteur Tracy

10525, rue Lafèche, accès par la route Marie-Victorin, adjacent au Centre récréatif Au-fil-des-Ans

- > Aire de jeux pour enfants

PARC MAISOUNA

Secteur Tracy

10525, route Marie-Victorin, peu après le boul. de Tracy en direction de Montréal

- > Espace vert avec bancs de parc, tables de pique-nique, abreuvoirs, toilettes
- Aire de jeux pour enfants

PARC MONSEIGNEUR-NADEAU

Secteur Sorel

330, rue Mgr Nadeau, accès par le boul. Fiset, entre l'avenue Hôtel-Dieu et le boul. Poliquin

- > Aire de jeux pour enfants
- Aire de repos
- Patinoire avec bandes (hiver)
- Rond de glace (hiver)
- Chalet de service (hiver)

PARC MONTMAGNY

Secteur Tracy

Angle route Marie-Victorin et rue Montmagny

- > Aire de jeux pour enfants
- Patinoire avec bandes (hiver)
- Rond de glace (hiver)
- Chalet de service (hiver)

PARC NORDIC

Secteur Sorel

2522, boul. Fiset, peu après le rang Nord (sortie Ste-Victoire) en direction de Yamaska

- > Terrain de soccer à 7 et à 9
- Patinoire avec bandes (hiver)
- Chalet de service (hiver)

PARC OPTIMISTE

Secteur Tracy

99, rue du Souvenir, en bas du pont Turcotte

- > Terrains de tennis
- Terrains de pétanque
- Terrain de croquet
- Chalet de service

PARC PELLETIER

Secteur Sorel

Intersection des boul. Fiset et Poliquin, accès par la rue Du Collège

- > Terrain de soccer à 11
- Terrain de baseball
- Terrains de volleyball
- Chalet de service

PARC PLEIN AIR

Secteur Tracy

3100, chemin du Golf, sortie chemin du Golf de l'autoroute 30

- > Sentiers de randonnées pédestres
- Pistes cyclables et pour patins à roues alignées
- Pistes de ski de fond (hiver)
- Sentiers pour raquette (hiver)
- Chalet de service avec tables, toilettes, coin repas et aire de repos



SOREL-TRACY (SUITE)

PARC RÉAL-LEMIEUX

Secteur Sorel
1151, rue Martin

- > Aire de jeux pour enfants
- Terrains de soccer à 7
- Terrains de tennis
- Patinoire avec bandes (hiver)
- Pistes de ski de fond (hiver)
- Chalet de service (hiver)

PARC REGARD-SUR-LE-FLEUVE

Secteur Sorel
5, rue St-Pierre, face au fleuve St-Laurent, accès par la rue George

- > Aire de jeux pour enfants
- Pistes cyclables et pour patins à roues alignées
- Aire de repos avec bancs de parc et tables de pique-nique
- Kiosque avec toilettes
- Terrains de pétanque

PARC SIMARD

Secteur Sorel
50, chemin des Patriotes, près de la Maison des Gouverneurs

- > Terrains de pétanque Turcotte

PARC SOUS-LES-PINS

Secteur Sorel
Rue Ramezay, face à l'école secondaire Fernand-Lefebvre, à l'intersection de la rue Du Collège

- > Aire de jeux pour enfants
- Aire de repos

PARC VIEUX-SOREL

Secteur Sorel
Rue du Prince, centre-ville, près de l'intersection des rues du Prince et Charlotte

- > Aire de jeux pour enfants

STADE RENÉ-SAINT-GERMAIN

Secteur Sorel
315, rue Robidoux, accès par la rue Du Collège

- > Terrain de baseball



JARDIN COMMUNAUTAIRE ARMAND-PRUD'HOMME

Secteur Tracy
Accès par le chemin St-Roch, à la hauteur du boul. de Tracy

JARDIN COMMUNAUTAIRE MONSIEUR-NADEAU

Secteur Sorel
330, rue Mgr Nadeau, accès par le boul. Fiset, entre l'avenue Hôtel-Dieu et le boul. Poliquin

JARDIN COMMUNAUTAIRE LAGASSÉ

Secteur Sorel
330, rue de Ramezay, accès par la rue de la Comtesse

POUR RENSEIGNEMENTS

Communiquez avec le Service des loisirs au 450 780-5600 poste 4400



MUNICIPALITÉ DE YAMASKA
100, rue Guilbault
Yamaska (Québec) J0G 1X0

Téléphone : (450) 789-2489
Courriel : yamaska@bas-richelieu.net
www.yamaska.ca

YAMASKA

PARC J.-B SAINT-GERMAIN

Rue Principale

- > Aire de repos
- Espaces verts
- Tables de pique-nique
- Sentier pédestre
- Installations sanitaires

PARC LÉO-GUILBAULT

100, rue Guilbault

- > Aire de jeux pour enfants
- Maison des jeunes de Yamaska
- Parc de planche à roulettes
- Patinoire asphaltée
- Terrain de baseball
- Terrain de basketball
- Table de pique-nique

PARC LÉO-THEROUX

45, rue Cardin

- > Aire de jeux pour enfants
- Bibliothèque
- Salle Léo-Théroux
- Terrain de soccer à 7
- Terrain de tennis (de disponible à l'hôtel de ville, dépôt exigé)
- Tables de pique-nique

PARC DU QUAI MUNICIPAL

Rue Principale (près du pont Camille-Parenteau)

- > Terrain de volleyball
- Table de pique-nique
- Rampe de mise à l'eau

CRÉDITS

RÉALISATION DE L'INVENTAIRE :	Les membres du Comité régional de la famille Véronique Massé, coordonnatrice à la politique familiale
ILLUSTRATIONS ET GRAPHISME :	Audrey Malo
RÉVISION LINGUISTIQUE:	Chantal Chapdelaine

REMERCIEMENTS

La MRC de Pierre-De Saurel et le Comité régional de la famille tiennent à remercier tous ceux et celles qui ont participé de près ou de loin à la création de ce répertoire. Il est important de souligner la participation du comité « Pour le plaisir de bouger et de bien manger ». Merci.

COMMENTAIRES ou SUGGESTIONS

Le Répertoire des parcs et des espaces verts a été créé pour vous, citoyens et visiteurs de la MRC de Pierre-De Saurel. Il s'agit d'une première édition pour le Comité régional de la famille. Nous aimerions connaître vos commentaires et vos suggestions pour en améliorer le contenu.

IL EST POSSIBLE DE NOUS JOINDRE :
par courriel : politique.familiale@pierredesaurel.com
par téléphone : 450-743-2703

